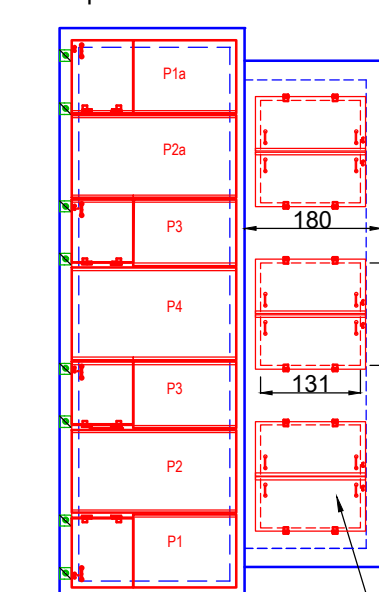


Rzut z góry I-I

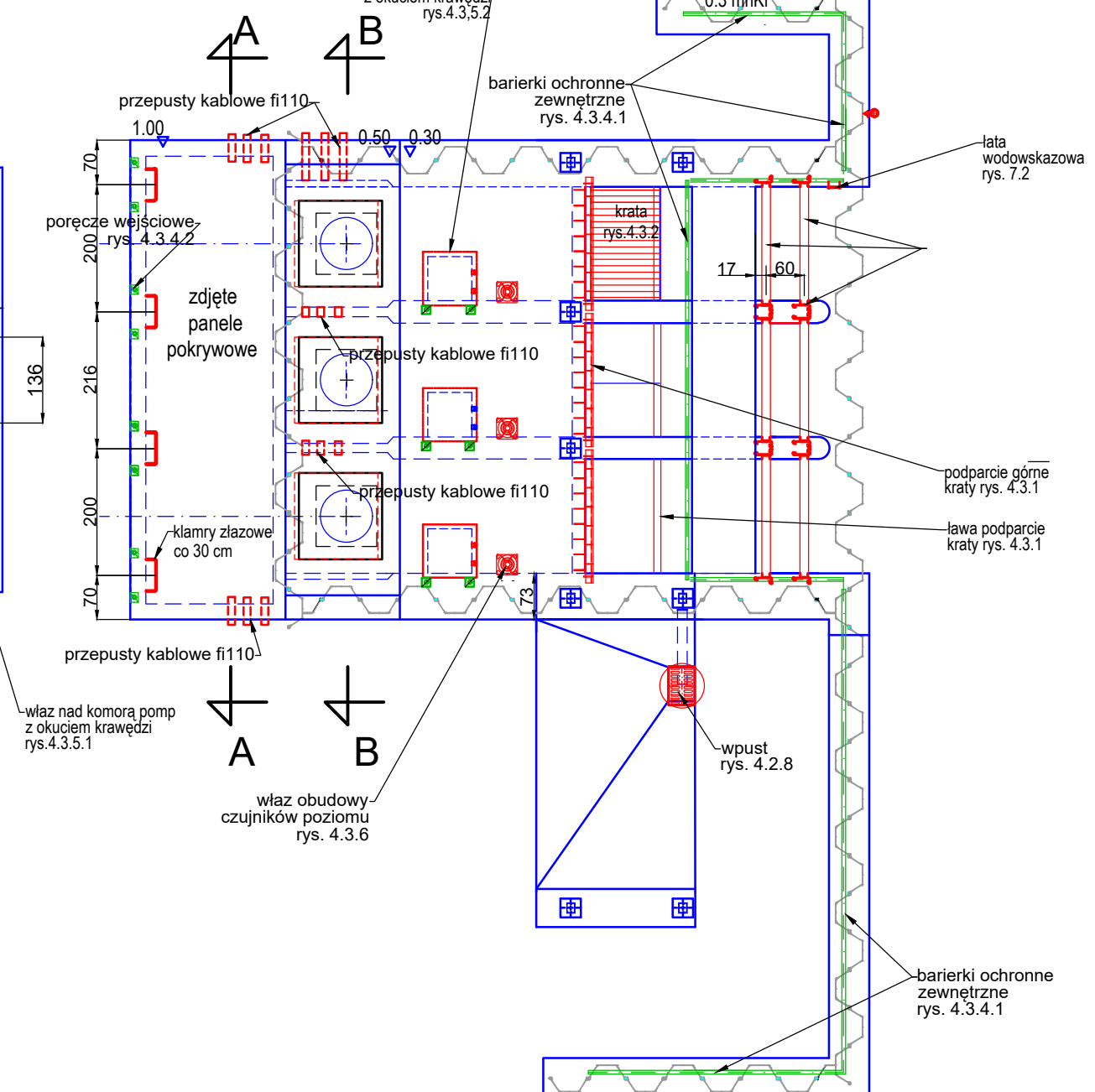
Przekrój z góry II-II


Strop komory armatury i komory pomp z panelami i wazami



Okucie krawędzi i węzy komory armatury rys. 4.3.5.2

Panele ocieplane zdejmowane: P1, P3 z włazem P2, P4 pełne



Zleciennodawca	<b>Gmina Miasta Gdańska</b> ul. Nowe Ogrody 8/12 80-803 Gdańsk	Stadium	PW	Projekt	Budowa pompowni Rudniki przy ul. Zawodzie w Gdańsku
Pracownia Projektowa	 <b>Gdańskie Wody Spółka z o.o.</b> 80-601 Gdańsk, ul. Andruszkiewicza 5	Zlecenie	-	Nazwa rysunku	<b>POMPOWNI</b> Lokalizacja wyposażenia wbetonowanego i montowanego
Projektował:	mgr inż. Waldemar Warzała	Data	09.2021	Część	Hydrotechniczna
Opracował:		Skala	1:100	Numer rysunku	4.1.2
Sprawdził:	mgr inż. Tadeusz Rózkwiński			Rew.	0